



H-edge 構法は
 ・大空間の創造が可能!!
 ・耐震シェルター!!
 ・高耐久住宅に対応!!

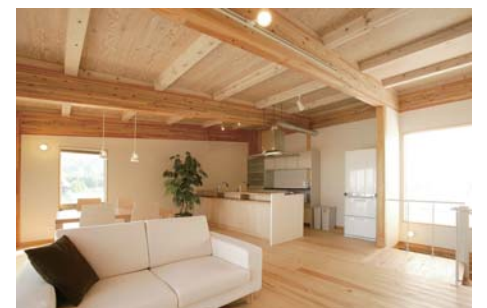
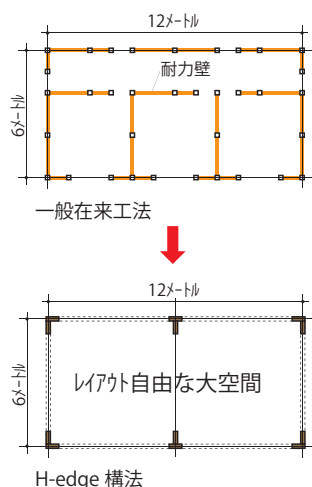
H-edge(ヘッジ)構法の住まい

H-edge (ヘッジ) 構法とは…スケルトンインフィル (SI 工法) を可能にする高耐久・高耐震の純木造ラーメン構法です。

一般在来木造は耐力壁が必要となり、空間の大きさに制限がでてきます。また、鉄骨造だと大開放空間は造れても、コストの負担が大きくなります。『ヘッジ構法』は、木造のコストパフォーマンスと鉄骨造の大空間を合わせました。大空間が可能になることで、広いリビング、見晴らしのいい大きな窓の家、車好きにはたまらないビルドインガレージなど住まいの可能性は大きく広がる新しい構法です。

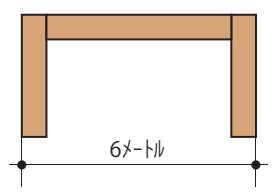
◎メリット1…広くて明るい大空間の創造が可能!!

H-edge 構法は耐力壁の必要がないラーメン構造。在来木造構法では不可能な、木の温もりを感じられる大空間のフリースタイルの住まいが可能。又、スケルトンインフィルに対応し、200年住宅の長寿命化にも対応していきます。



【H-edge 構法の軸組】

大断面の柱・梁そして専用金物を使用し、大きな枠(ラーメン)で建物に加わる外力(地震・風)に耐えています。



※スケルトンインフィルとは…構造体と内装・外装を別物と捉え、しっかりとした構造体で家をつくり、生活スタイルに合わせて、内装をつくり変える考え方

◎メリット2…高耐震の倒壊しない家!!

H-edge 構法は、剛性が高く粘り強い構法です。2tの力がかかった時には一般的な耐力壁は破損を起こしますが、H-edge 構法はわずかにしか変形を起こしません。また、5tの力がかかっても45cmほど変形はしますが、木部(柱・梁)はまったく破損を起こしませんので、建物が倒壊する恐れはありません。実験により証明された確かな強度と、各戸毎に構造計算を行い、安全を確かめます。